

LEGENDA MÍSTNOSTÍ

Č.M.	NÁZEV MÍSTNOSTI	m²	TYP PODHLEDU	SPODNÍ HRANA
C3-1.01	CHODBA	39,7	SOUČÁSTÍ FÁZE č. 3	-
C3-1.06	PORODNÍ POKOJ 1 (DOČASNÉ PŘÍJEM RODIČEK)	28,4	SÁDROKARTONOVÝ PODHLED 12,5 mm V KOMBINACI S HYGIENICKÝM KAZETOVÝM PODHLEDEM, KAZETY 600/600 mm	S.H.=2950 mm, 2600 mm
C3-1.07	WC	3,7	SÁDROKARTONOVÝ IMPREGNOVANÝ PODHLED 12,5 mm	S.H.=2950 mm
C3-1.08	SPRCHOVÝ KOUT	2,0	SÁDROKARTONOVÝ IMPREGNOVANÝ PODHLED 12,5 mm	S.H.=2950 mm
C3-1.09	SKLAD	9,8	SÁDROKARTONOVÝ PODHLED 12,5 mm	S.H.=2600 mm
C3-1.10	PORODNÍ POKOJ 2	26,5	SÁDROKARTONOVÝ PODHLED 12,5 mm V KOMBINACI S HYGIENICKÝM KAZETOVÝM PODHLEDEM, KAZETY 600/600 mm	S.H.=2950 mm, 2600 mm
C3-1.11	WC	3,7	SÁDROKARTONOVÝ IMPREGNOVANÝ PODHLED 12,5 mm	S.H.=2950 mm
C3-1.12	SPRCHOVÝ KOUT	2,0	SÁDROKARTONOVÝ IMPREGNOVANÝ PODHLED 12,5 mm	S.H.=2950 mm

- NEOZNAČENÉ A NEPOPSANÉ MÍSTNOSTI V LEGENDĚ MÍSTNOSTÍ JSOU STÁVAJÍCÍ A ZŮSTÁVAJÍ BEZE ZMĚNY, POKUD NENÍ UVEDENO V PŮDORYSE JINAK

POZNÁMKA

- SPODNÍ HRANA PODHLEDU PROBÍHÁ TĚSNĚ POD NADPRAŽÍM. SÁDROKARTONOVÁ DESKA DOBÍHÁ K RÁMU OKNA
- PODROBNOSTI KONSTRUKCÍ viz. PŘÍLOHA "D.1.02.1-001 TECHNICKÁ ZPRÁVA"
- STROPNÍ PODHLEDOVÉ SYSTÉMY BUDOU NAMONTOVÁNY DLE INSTALAČNÍCH MANUÁLŮ A DOPORUČENÍ VÝROBCE. VEŠKERÉ STANDARDY SE ŘÍDÍ ČSN EN 13964 ZAVĚŠENÉ PODHLEDY - POŽADAVKY A METODY ZKOUŠENÍ
- SDK PODHLEDY A JEJICH ČELA OPATŘIT NÁTĚREM DLE POVRCHU STĚN. SDK PODHLEDY, KTERÉ JSOU V KOMBINACI S HYGIENICKÝM KAZETOVÝM PODHLEDEM, OPATŘIT OMYVATELNÝM NÁTĚREM, VHODNÝM DO HYGIENICKÝCH PROVOZŮ
- DILATACE PODHLEDŮ ŘEŠIT SYSTÉMOVÝMI DOPLŇKY VÝROBCE PODHLEDU

SPECIFIKACE PODHLEDŮ

- KAZETOVÝ PODHLED - S ROVNOU HRANOU, V HYGIENICKÉM PROVEDENÍ DO ČISTÝCH PROSTOR, S VIDITELNÝM RASTREM 600/600 mm (KAZETY HYG.)

KAZETOVÝ PODHLED Z MINERÁLNÍ DESKY 600x600 mm, ROVNÁ HRANA NA 24 mm KONSTRUKCI, VODĚODOLNÝ POVRCH, BARVA BÍLÁ APLIKOVANÁ I NA HRANY (NEJEDNÁ SE O DODATEČNÝ HYGIENICKÝ NÁSTRÍK), AKUSTICKÁ POHLTIVOST min. $\alpha_w=0,95$, TRÍDA POHLTIVOSTI ZVUKU=A, ODOLNOST PROTI VLHKOSTI 95% RH, ODRAZIVOST SVĚTLA 85%, RECYKLOVANÝ OBSAH min. 53%, POŽÁRNÍ KLASIFIKACE PRODUKTU A2-s1, d0. PODHLED JE VODOODPUDIVÝ A OMYVATELNÝ VLHKOU VÝŽÍDMANOU HOUBOU S VODOU OBSAHUJÍCÍ BĚŽNĚ POUŽÍVANÉ DEZINFEKČNÍ PROSTŘEDKY min. 500x DLE ASTM 4-4828. V PROSTORÁCH S PŘÍSNÝMI HYGIENICKÝMI POŽADAVKY MOŽNOST PARNÍHO ČISTĚNÍ ZA DODRŽENÍ TECHNOLOGICKÝCH POSTUPŮ VÝROBCE. ZAVĚSNÁ ANTIKOROZNÍ KOVOVÁ KONSTRUKCE C3 ŠÍŘKY 24 mm, PROFILY S VÝŠÍ TORZNÍ PEVNOSTÍ, OBVODOVÝ ANTIKOROZNÍ L-PROFIL, BARVA BÍLÁ (STEJNÁ JAKO NA KAZETÁCH), ANTIKOROZNÍ ZAVĚSNÝ SYSTÉM VČETNĚ PŘÍSLUŠENSTVÍ. ZKRÁCENÉ PROFILY A ZAVĚSNÉ PRVKY JE NUTNÉ LOKÁLNĚ OPATŘIT ANTIKOROZNÍM NÁSTRÍKEM (POKUD TO SYSTÉM JIŽ NEMÁ VYŘEŠEN). KAZETY ULOŽENY POMOCÍ PŘÍTLAČNÝCH PLASTOVÝCH KLÍPŮ. PRO PŘÍSTUP K INSTALACÍM NĚKTERÉ KAZETY OPATŘIT KLÍPY PŘÍSTUPOVÝMI NEBO PŘÍSTUPOVOU KAZETOU. ŘEŠENÍ MUSÍ SPLŇOVAT NÁROKY NA ČISTOTU PROSTŘEDÍ ISO 5 DLE EN ISO 14644-1 A TRÍDU KINETICKÉ DEKONTAMINACE min. CP 10

- SÁDROKARTONOVÉ PODHLEDY
SÁDROKARTONOVÝ PODHLED Z PROTIPOŽÁRNÍCH DESEK DF II.12,5 mm (SDK), VE VLHKÝCH PROVOZECH Z IMPREGNOVANÝCH PROTIPOŽÁRNÍCH DESEK DFH2 II.12,5 mm (SDK IMPREG.), KOTVENÝCH KE KOVOVÝM ZAVĚSNÝM PROFILŮM. V PODHLEDECH BUDOU ZAPUŠTĚNA SVÍTIDLA, PRVKY SLP, EPS A NZS A KONCOVÉ ELEMENTY VZDUCHOTECHNIKY. V MÍSTĚ SOUČASNÝCH ČI NOVÝCH UZÁVĚRŮ INSTALACÍ, ČISTIČÍCH KUSŮ NEBO POŽÁRNÍCH KLAPEK BUDE UMOŽNĚN PŘÍSTUP (REVIZNÍ OTVOR), VČETNĚ ŘÁDNÉHO OZNAČENÍ. SÁDROKARTONOVÉ PODHLEDY SE KE STROPNÍ KONSTRUKCI ZAVĚSÍ PŘÍMO JAKO STROPNÍ OBKLAD NEBO UKOTVÍ KE KONSTRUKCI Z NOSNÝCH A MONTÁŽNÍCH CD PROFILŮ, V PŘÍPADĚ DOSTATEČNÉ POTŘEBY MÍSTA V PODHLEDOVÉM PROSTORU SE KOVOVÁ KONSTRUKCE Z NOSNÝCH A MONTÁŽNÍCH CD PROFILŮ UPEVNÍ V JEDNÉ ROVINĚ, DILATAČNÍ SPÁRY HRUBĚ STAVBY MUSEJÍ BÝT PŘEVZATY I DO KONSTRUKCE SÁDROKARTONOVÝCH PODHLEDŮ, U STANOVÝCH DĚLEK CCA PŘES 15 m NEBO U ZNÁČNĚ ZÚŽENÝCH PLOCH STROPŮ PROVĚST DILATAČNÍ SPÁRY, VELIKOST DILATAČNÍHO POLE JE max.15x15 m. ODDĚLIT NAPOJENÍ DESEK NA STAVEBNÍ DÍLY Z JINÝCH STAVEBNÍCH MATERIÁLŮ.

LEGENDA

ROZSAH SÁDROKARTONOVÝCH PODHLEDŮ

POČÁTEK KLADEŇÍ RASTROVÉHO PODHLEDU

VZDUCHOTECHNICKÉ ELEMENTY ZAPUŠTĚNÉ V PODHLEDU

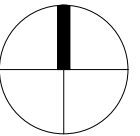
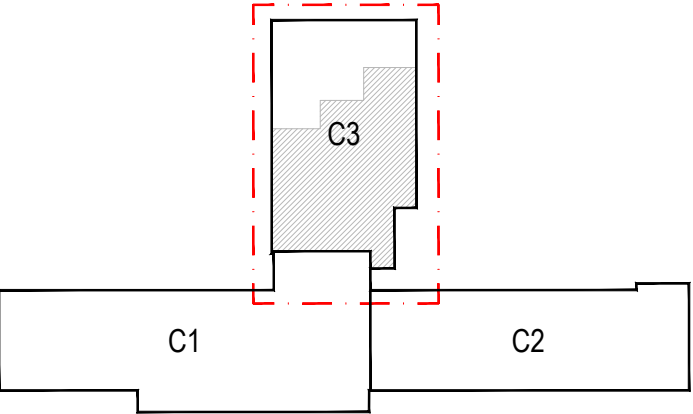
STROPNÍ VYŠETŘOVACÍ SVÍTIDLO PŘÍSAZENÉ K PODHLEDU

ROZSAH KAZETOVÝCH PODHLEDŮ

OPTICKO-KOUŘOVÝ HLÁSIČ PŘÍSAZENÝ K PODHLEDU

SVÍTIDLA ZAPUŠTĚNÁ V PODHLEDU

STROPNÍ DIFUZOR K ODVĚTRÁNÍ PODHLEDU (ROZVODY MEDICINÁLNÍCH PLYNŮ)



±0,000= STÁVAJÍCÍ PODLAHA 1.NP

Generální projektant: Ing. Petr Tomický www.a-tomic.cz		Hlavní inženýr projektu: ING. PETR TOMICKÝ číslo autorizace 1004721 obor autorizace IP00		Investor: jihomoravský kraj		Provozovatel: Nemocnice Vyškov		
Název stavby: NEMOCNICE VYŠKOV, p.o. CENTRUM PŘIROZENÉHO PORODU				Zakázkové číslo:		DPS 07-2022	Paré:	
				Datum:		12-2022		
				Stupeň:		PROVÁDĚNÍ STAVBY		
Zpracovatel: A-TOMIC, Pod Kostelem 69, 696 35 Dambořice Gsm: +420 723 192 745 E-mail: radek.martinak@a-tomic.cz		Oddíl: ASŘ		Autorizace:				
Odpovědný projektant: ING. RADEK MARTIŇÁK	Vypracoval: ING. PETR DIVÁČKÝ	Kontroloval: ING. RADEK MARTIŇÁK						
Objekt: SO 02 - STAVEBNÍ ÚPRAVY 1.NP KŘÍDLA C3								
Název přílohy: PODHLEDY 1.NP - 1.FÁZE PRACÍ				Označení přílohy: D.1.02.1-401		Formát: 4x4		
						Měřítko: 1:50		